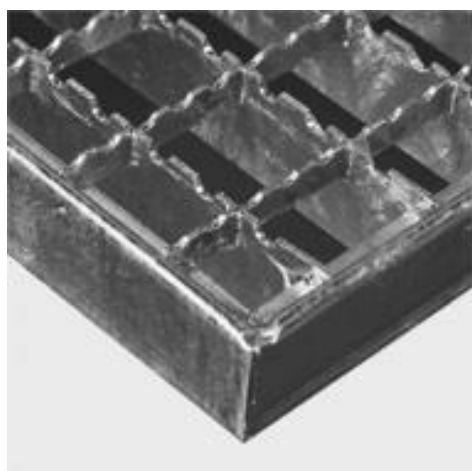


Dachstand-Gitterrost und Zubehör

Ausführung:

verzinkter Stahl	600 x 250 mm	Artikel-Nr.: LA-1210
verzinkter Stahl	800 x 250 mm	Artikel-Nr.: LA-1211
verzinkter Stahl	1.600 x 250 mm	Artikel-Nr.: LA-1212
Edelstahl	800 x 250 mm	Artikel-Nr.: LA-1263
Edelstahl	1.600 x 250 mm	Artikel-Nr.: LA-1267
Aluminium	div. Abmessungen	Artikel-Nr.: LA-1280

Abbildung:



Beschreibung:

Dachstand-Gitterroste

mit rutschhemmender Oberfläche, Bewertungsgruppe R11
Maschenweite 30 x 30 mm, Tragstab 25/2 mm

Durch die Ausklinkung am Trag- bzw. Füllstab wird die Rutsicherheit erhöht.

Diese Gitterroste sind auch geeignet bei Verwendung in schneereichen Gegenden. Bei Auftritt wird der Schnee nach unten „durchgetreten“ und somit ist eine sichere Begehung möglich.

Abmessungen und Materialstärke entsprechen den Vorgaben aus den Fachregeln des deutschen Klempnerhandwerks vom Zentralverband Sanitär Heizung Klima, St. Augustin.

Verpackungseinheit:

keine

Zubehör:

Agraffen:

verzinkter Stahl LA-1235

Edelstahl LA-1279

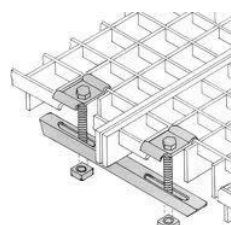
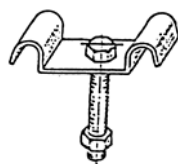
zur Befestigung der Roste an den Klemmhaltern
(mit Schraube A2 M8x40 und Mutter M8)

Doppelhalteklammern

verzinkter Stahl LA-1232

Edelstahl LA-1272

zur Längsverbinding der Roste (an den jeweiligen Stößen)
zu einem Endloslaufrost



Beachten Sie bitte unsere umfangreiche Produktpalette rund um's Metaldach: Schneefangsysteme, Trittstufen- und Solarhalter und unser Haftenprogramm. Weitere Informationen finden Sie hierzu im Internet.